

ДОДАВАЊЕ НА ДОЖД ВО СЛИКА СО КОРИСТЕЊЕ НА GIMP

1.Отворете ја сликата/ Open the Photo.

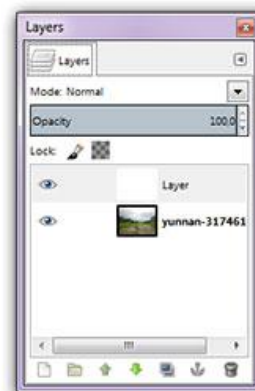
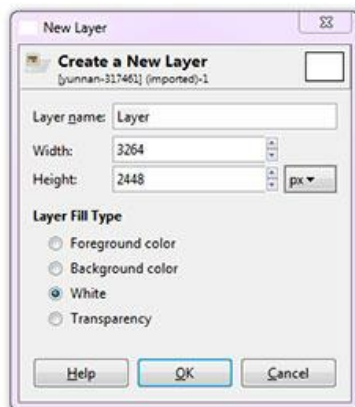
Одберете File> Open или со тастатура Ctrl + O, одберете ја сликата што ќе ја едитирате и копчето Open



слика:Оригиналната слика

2. Креирање на нов слој/Create a New Layer.

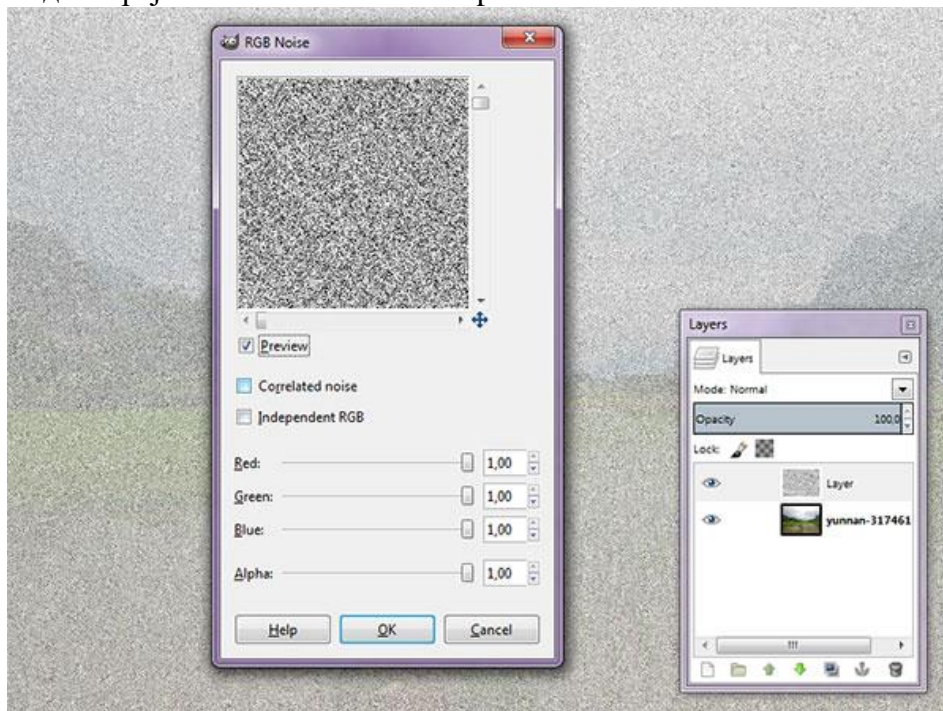
Одберете Layer> New Layer и поплнете го со бела боја



слика: Поплнување на слојот со бела боја

3.Примени RGB noise филтер/ Apply RGB Noise Filter.

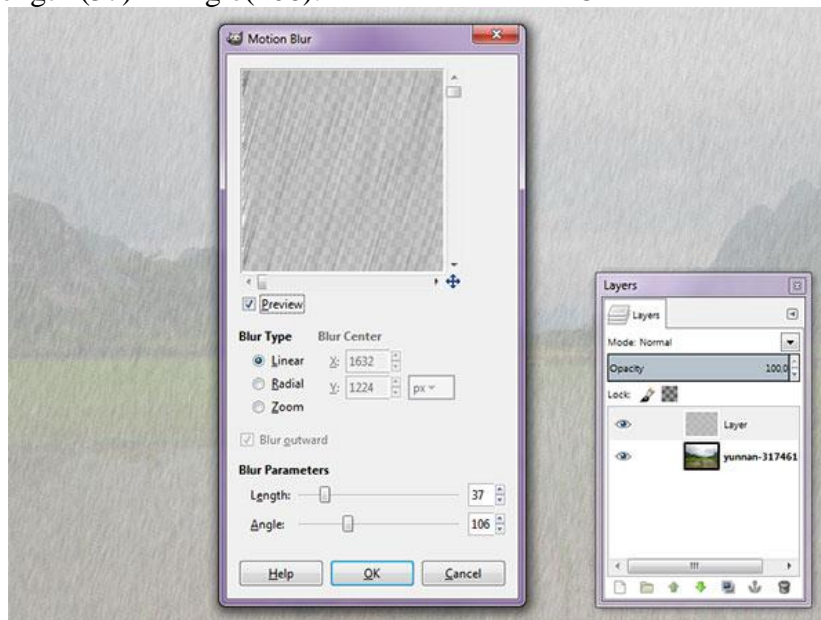
Одбери Filters> Noise> RGB Noise .Во RGB Noise прозорец, сведи ли елементи (бои) на вредност 1. Одчекирај Correlated Noise и Independent RGB. Потоа кликни на ОК копчето.



Слика: Apply RGB Noise filter.

4. Примени Motion Blur Filter/ Apply the Motion Blur Filter.

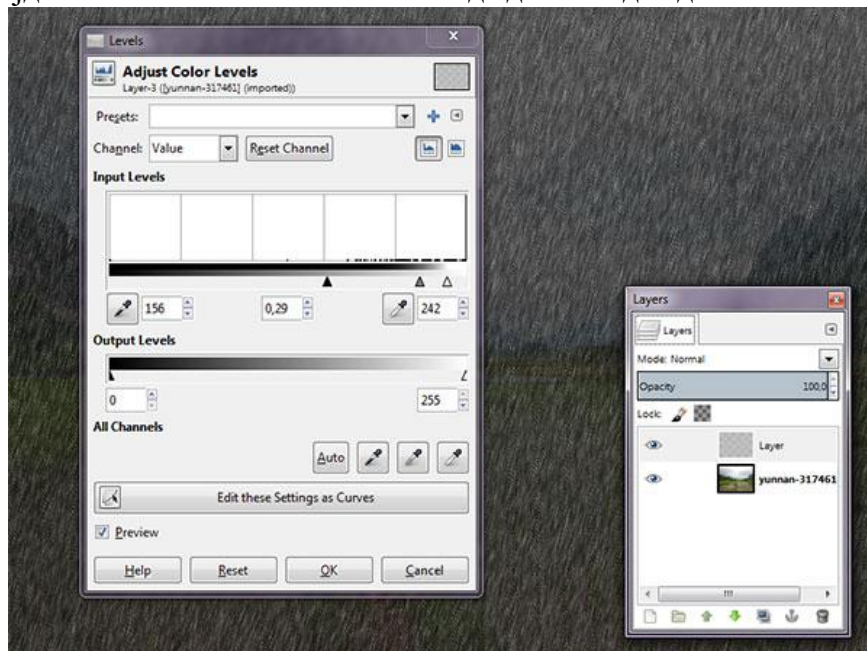
Одбери Filters> Blur> Motion Blur. Во Motion Blur прозорецот, одбери Linear внеси вредности за Length (37) и Angle(106). Потоа кликни на ОК копчето



Слика: Apply the motion blur filter.

5. Adjust Rain Effect Using Levels.

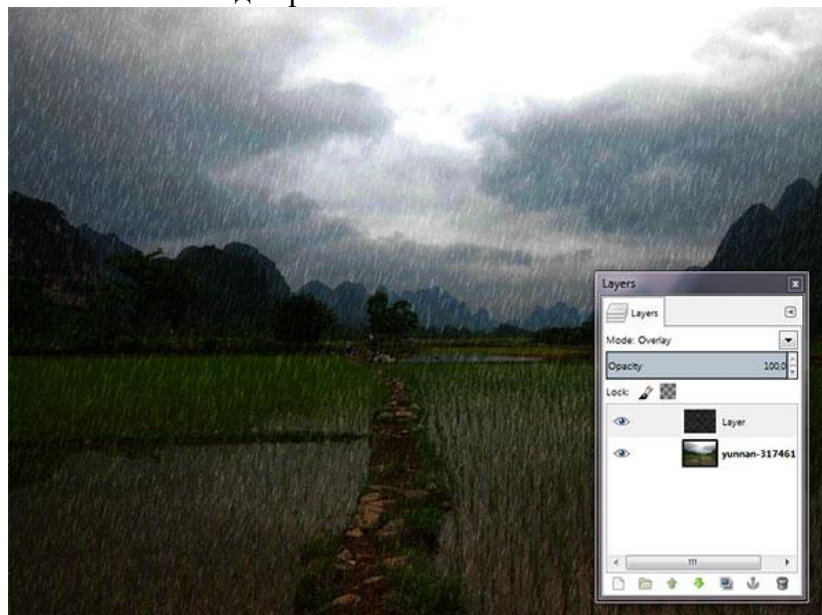
Одбери Colors> Levels за да го прилагодиме ефектот на дождот што го сакаме. Едноставно лизнете го слајд-влезните нивоа на лизгачот за да добиете дождовни капки какви сакате.



Слика: подесување на rain effect со користење на Colors> Levels.

6. Промени го Blend Mode во Screen или Overlay.

Последен чекор е да се промени the blend mode во Screen или Overlay, во зависност од ефектот што го сакате. Overlay blend mode (Режимот на мешање на преклопување) ќе даде ефект на малку потемна слика од екранот.



Слика: Промена на blend mode во screen.

ОВА Е РЕЗУЛТАТОТ:

